



Luxuriöse Villa in Moraira mit Meerblick

TEULADA - MORAIRA - REF. V-125



MORAGUESPONS  
MEDITERRANEAN HOUSES

Die Villa Kabul befindet sich nur wenige Meter vom Meer entfernt. In einer ruhigen Wohngegend und umgeben von Vegetation, die den Horizont mit Grün überflutet. Sein avantgardistisches Design bietet verschiedene Gehäusemodelle. Diese Luxusvilla ist über 3 Etagen mit 4 Schlafzimmern und 4 Bädern aufgeteilt und bietet einen unglaublichen Blick auf das Meer und die bewaldeten Berge von Moraira. Dem Eigentümer stehen eine Tiefgarage, ein Außenschwimmbad und mehr als 150 m<sup>2</sup> herrliche Terrassen zur Verfügung... Diese Villa wurde für das Wohnen im reinsten mediterranen Stil konzipiert. Diese Immobilie überblickt den Garten-Terrassen-Pool und bietet einen Blick auf ein grünes Erholungsgebiet und die Entspannung, die die Reflexionen der Sonne auf dem Wasser vermitteln.



1.450.000 €

560M<sup>2</sup> KONSTRUIERTE

940M<sup>2</sup> GRUNDSTÜCK

4 ROOMS

4 BATHROOMS

SEEBLICK

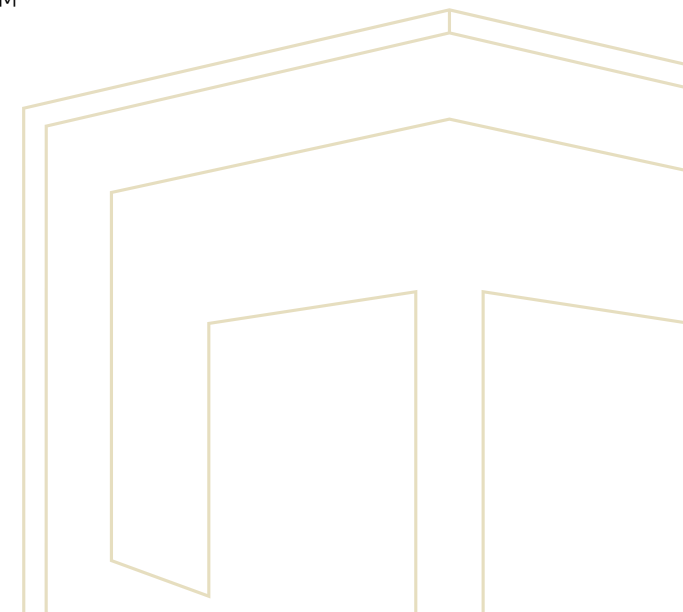
POOL

GARTEN

TERRASSE

GARAGE

ABSTELLRAUM







MORAGUE







MORAGUE



MORAGUESPONS  
MEDITERRANEAN HOUSES

# VILLA KBL1

MORAIRA

## PLANTA BAJA

Vivienda	202.40m <sup>2</sup>
Porche	25.76m <sup>2</sup>
Voladizo	5.55m <sup>2</sup>

Terraza	105.98m <sup>2</sup>
Piscina	40.00m <sup>2</sup>

## PLANTA ALTA

Vivienda	59.13m <sup>2</sup>
Voladizo	4.20m <sup>2</sup>

Terraza	47.22m <sup>2</sup>
---------	---------------------

## PLANTA SÓTANO

Vivienda	61.02m <sup>2</sup>
Garaje	40.45m <sup>2</sup>
Depuradora	7.10m <sup>2</sup>

EMPLAZAMIENTO



MORAGUESPONS  
MEDITERRANEAN HOUSES



## VILLA KBL1

MORAIRA

### PLANTA BAJA

Vivienda	202.40m <sup>2</sup>
Porche	25.76m <sup>2</sup>
Voladizo	5.55m <sup>2</sup>

Terraza	105.98m <sup>2</sup>
Piscina	40.00m <sup>2</sup>

### PLANTA ALTA

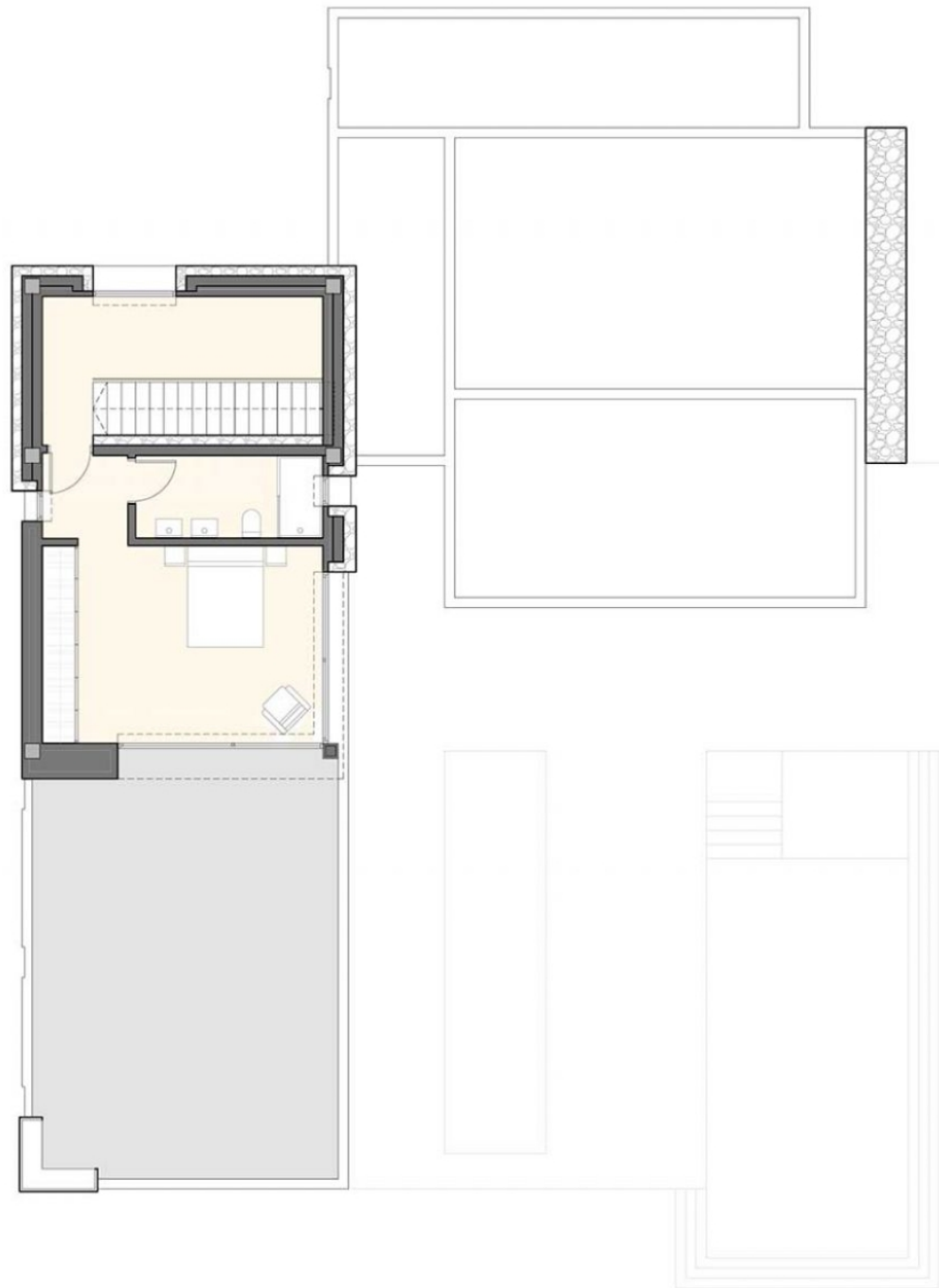
Vivienda	59.13m <sup>2</sup>
Voladizo	4.20m <sup>2</sup>

Terraza	47.22m <sup>2</sup>
---------	---------------------

### PLANTA SÓTANO

Vivienda	61.02m <sup>2</sup>
Garaje	40.45m <sup>2</sup>
Depuradora	7.10m <sup>2</sup>

PLANTA ALTA



# VILLA KBL 1

MORAIRA

## PLANTA BAJA

Vivienda	202.40m <sup>2</sup>
Porche	25.76m <sup>2</sup>
Voladizo	5.55m <sup>2</sup>

Terraza	105.98m <sup>2</sup>
Piscina	40.00m <sup>2</sup>

## PLANTA ALTA

Vivienda	59.13m <sup>2</sup>
Voladizo	4.20m <sup>2</sup>

Terraza	47.22m <sup>2</sup>
---------	---------------------

## PLANTA SÓTANO

Vivienda	61.02m <sup>2</sup>
Garaje	40.45m <sup>2</sup>
Depuradora	7.10m <sup>2</sup>

PLANTA BAJA



MORAGUESPONS  
MEDITERRANEAN HOUSES

# VILLA KBL1

MORAIRA

## PLANTA BAJA

Vivienda	202.40m <sup>2</sup>
Porche	25.76m <sup>2</sup>
Voladizo	5.55m <sup>2</sup>

Terraza	105.98m <sup>2</sup>
Piscina	40.00m <sup>2</sup>

## PLANTA ALTA

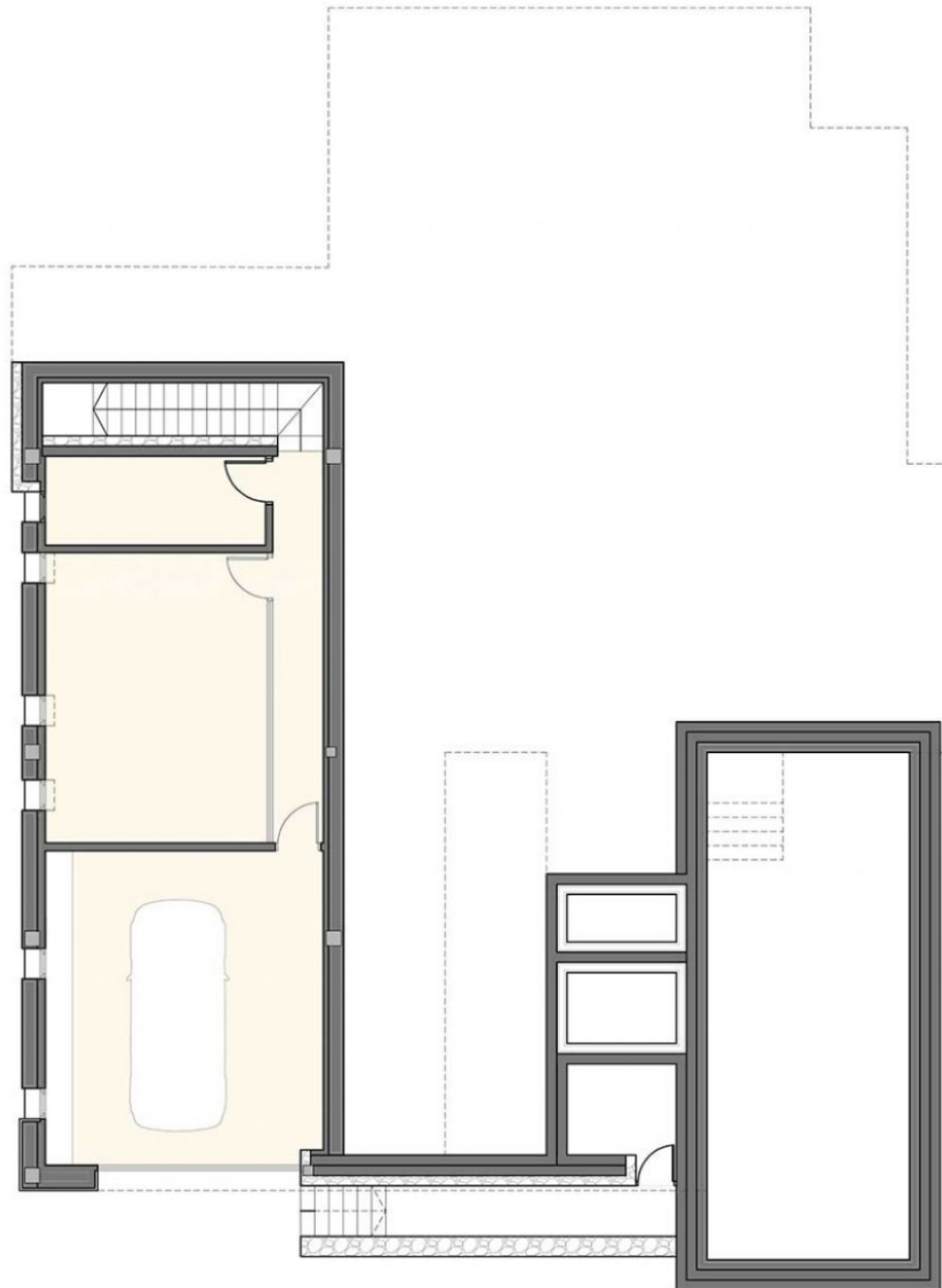
Vivienda	59.13m <sup>2</sup>
Voladizo	4.20m <sup>2</sup>

Terraza	47.22m <sup>2</sup>
---------	---------------------

## PLANTA SÓTANO

Vivienda	61.02m <sup>2</sup>
Garaje	40.45m <sup>2</sup>
Depuradora	7.10m <sup>2</sup>

PLANTA SÓTANO





C/ Avda. Ausias March 13, Local 4,  
03730 Jávea, Alicante, Spain

+34 96 579 39 42  
+34 634 067 549

[info@moraguespons.es](mailto:info@moraguespons.es)  
[www.moraguespons.es](http://www.moraguespons.es)

M-F: 10:00-18:00  
S: 10:00-14:00

