



Neues im Bau befindliches Bauvorhaben mit Meerblick in Calpe

CALPE - CALP - REF. V-115



MORAGUESPONS
MEDITERRANEAN HOUSES

Die Außenwelt bietet:



Die Treppe / der Aufzug bringt uns in das oberste Stockwerk, wo wir uns befinden:

Wir haben den Keller ausschließlich für Spaß und Bewegung mit reserviert:

650M² KONSTRUIERTE

1.200M² GRUNDSTÜCK

5 ZIMMER

6 BADEZIMMER

SEEBLICK

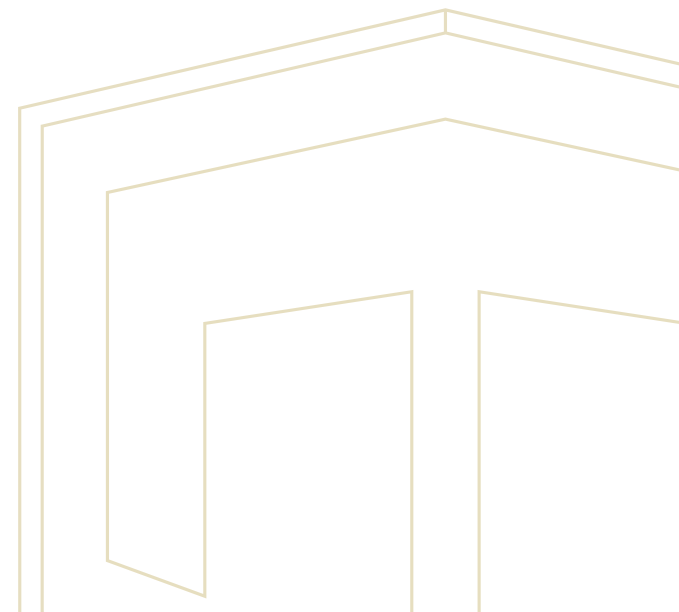
POOL

GARTEN

TERRASSE

GARAGE

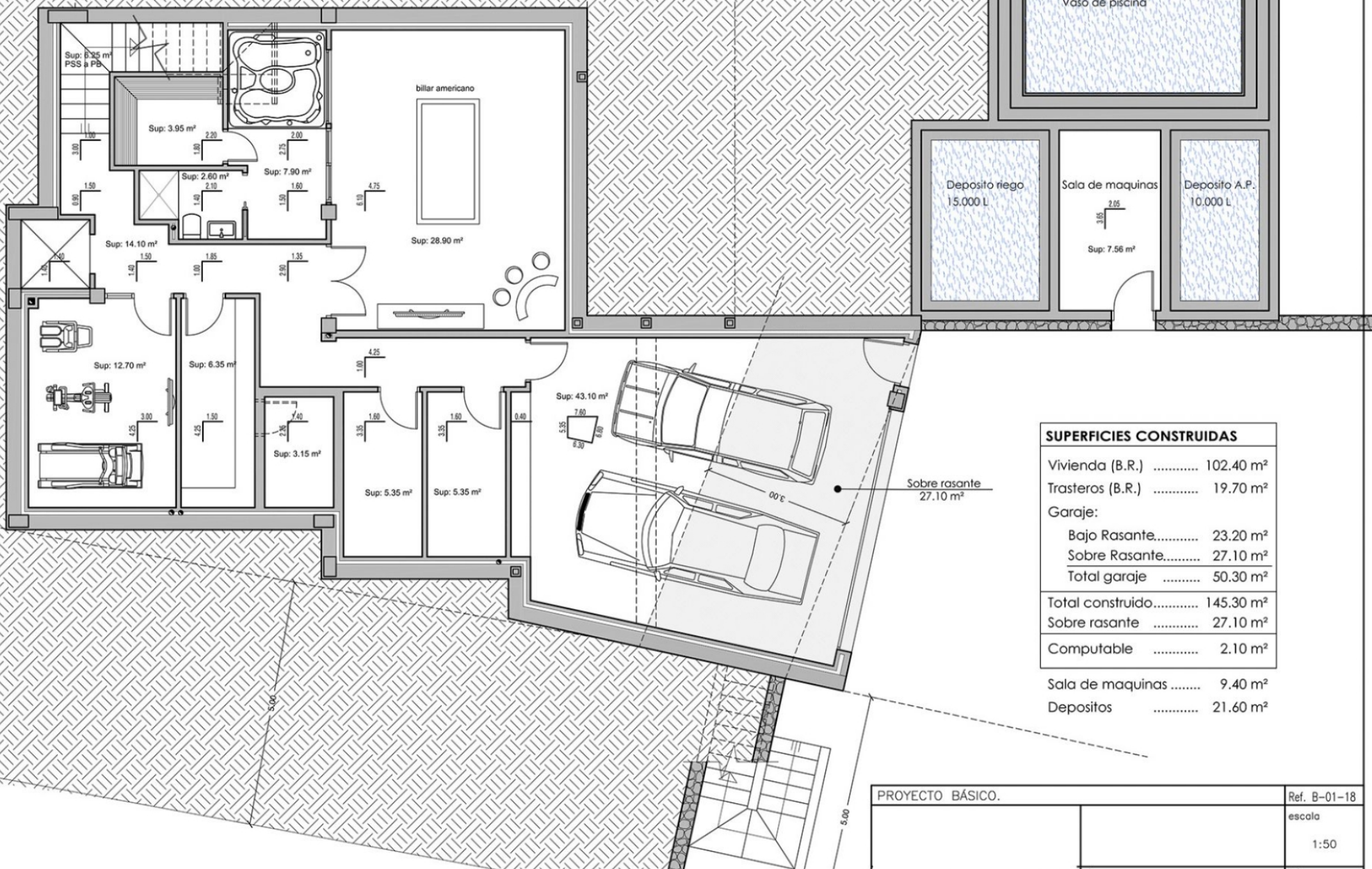
ABSTELLRAUM



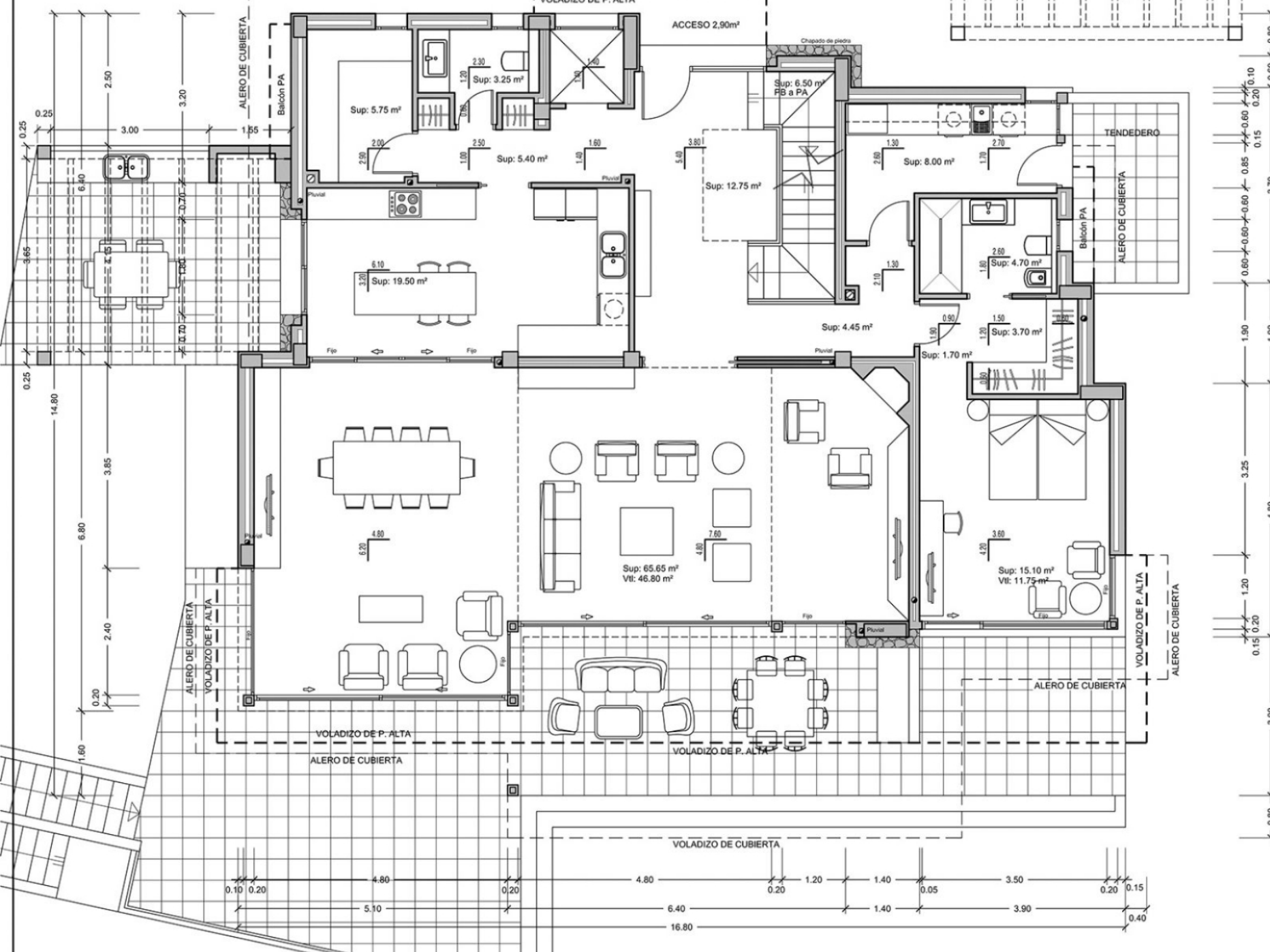








| SUPERFICIES CONSTRUIDAS | |
|-------------------------|-----------------------|
| Vivienda (B.R.) | 102.40 m ² |
| Trasteros (B.R.) | 19.70 m ² |
| Garaje: | |
| Bajo Rasante..... | 23.20 m ² |
| Sobre Rasante..... | 27.10 m ² |
| Total garaje | 50.30 m ² |
| Total construido..... | 145.30 m ² |
| Sobre rasante | 27.10 m ² |
| Computable | 2.10 m ² |
| Sala de maquinas | 9.40 m ² |
| Depositos | 21.60 m ² |



PROYECTO BÁSICO.

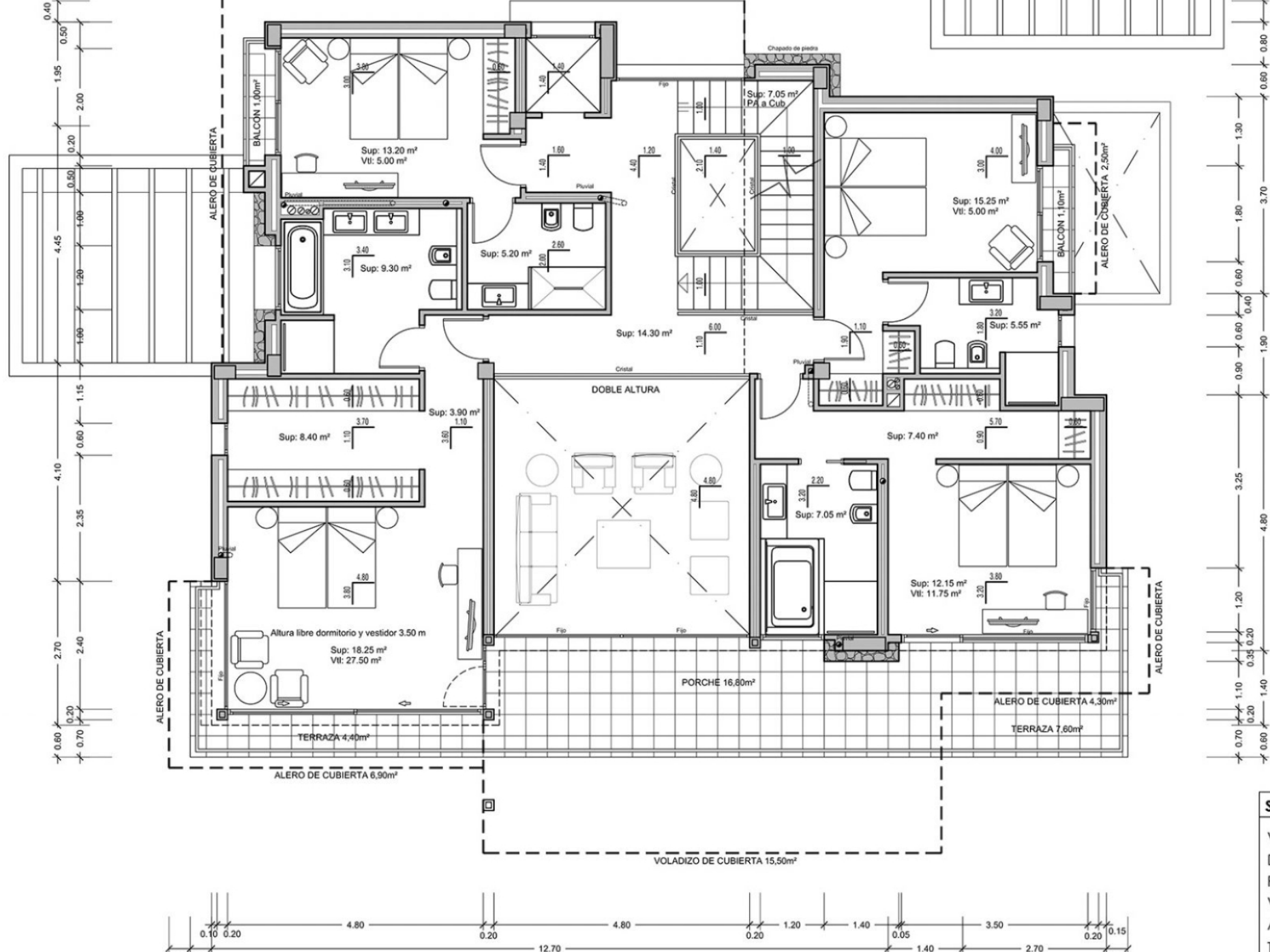
plano.
DISTRIBUCIÓN PLANTA BAJA

MORAGUESPONS
MEDITERRANEAN HOUSES

| SUPERFICIES CONSTRUIDAS | |
|-------------------------|-----------------------|
| Vivienda | 184.10 m ² |
| Porche | 28.70 m ² |
| Porche acceso | 2.90 m ² |
| Tendedero | 8.20 m ² |



MORAGUESPONS
MEDITERRANEAN HOUSES



PROYECTO BASICO.

plano.
DISTRIBUCIÓN PLANTA ALTA

MORAGUESPONS
MEDITERRANEAN HOUSES

| SUPERFICIES CONSTRUIDAS | |
|-------------------------|-----------------------|
| Vivienda | 161,05 m ² |
| Doble altura | 23,05 m ² |
| Porche | 16,80 m ² |
| Voladizo | 15,50 m ² |
| Aleros | 28,60 m ² |
| Terrazas | 12,00 m ² |



C/ Avda. Ausias March 13, Local 4,
03730 Jávea, Alicante, Spain

+34 96 579 39 42
+34 634 067 549

info@moraguespons.es
www.moraguespons.es

M-F: 10:00-18:00
S: 10:00-14:00

