



PONS

Appartement au rez-de-chaussée nouvellement construit à vendre à Jávea.

VIEILLE VILLE, JÁVEA/XÀBIA - REF. TIME 16



MORAGUESPONS  
MEDITERRANEAN HOUSES

Les travaux de construction devraient commencer en octobre 2024, avec une durée de construction estimée à 20 mois, à l'issue desquels les terrains seront enregistrés chez le notaire. Cela signifie qu'en juin 2026, vous pourrez profiter de votre future maison à Jávea ;



Parmi les qualités de construction à l'intérieur des maisons, on trouve des revêtements de sol en grès cérame rectifié dans toute la maison, des menuiseries extérieures en aluminium laqué avec rupture de pont thermique. Stores vénitiens motorisés en aluminium dans les salons et les chambres. Porte d'entrée renforcée. Unités de cuisine en stratifié blanc avec poignée cachée, meubles hauts et bas, plinthes en aluminium, plan de travail et façade en quartz compact. Plaque de cuisson à induction, four multifonction, micro-ondes, groupe de filtration intégré de première marque et lave-vaisselle. Porte d'accès à l'appartement renforcée et laquée en blanc ainsi que les portes intérieures, carrelage rectifié en céramique blanche ou de couleur douce, miroir jusqu'au plafond au niveau de la plinthe. Lavabos en résine composite. Douches en résine composite, robinetterie thermostatique et couvercle en verre. Chauffage de l'eau par aérothermie, climatisation avec canalisation, vidéophone, système domotique Legrand...

128M<sup>2</sup> CONSTRUITS

2 ROOMS

2 BATHROOMS

PISCINE

JARDIN

TERRASSE

GARAGE

DÉBARRAS







MORAGUES



MORAGUES PONS  
MEDITERRANEAN HOUSES





MORAGUES PONS



MORAGUES PONS  
MEDITERRANEAN HOUSES





MORAGUESPONS



MORAGUESPONS  
MEDITERRANEAN HOUSES









MORAGUESPONS



MORAGUESPONS  
MEDITERRANEAN HOUSES





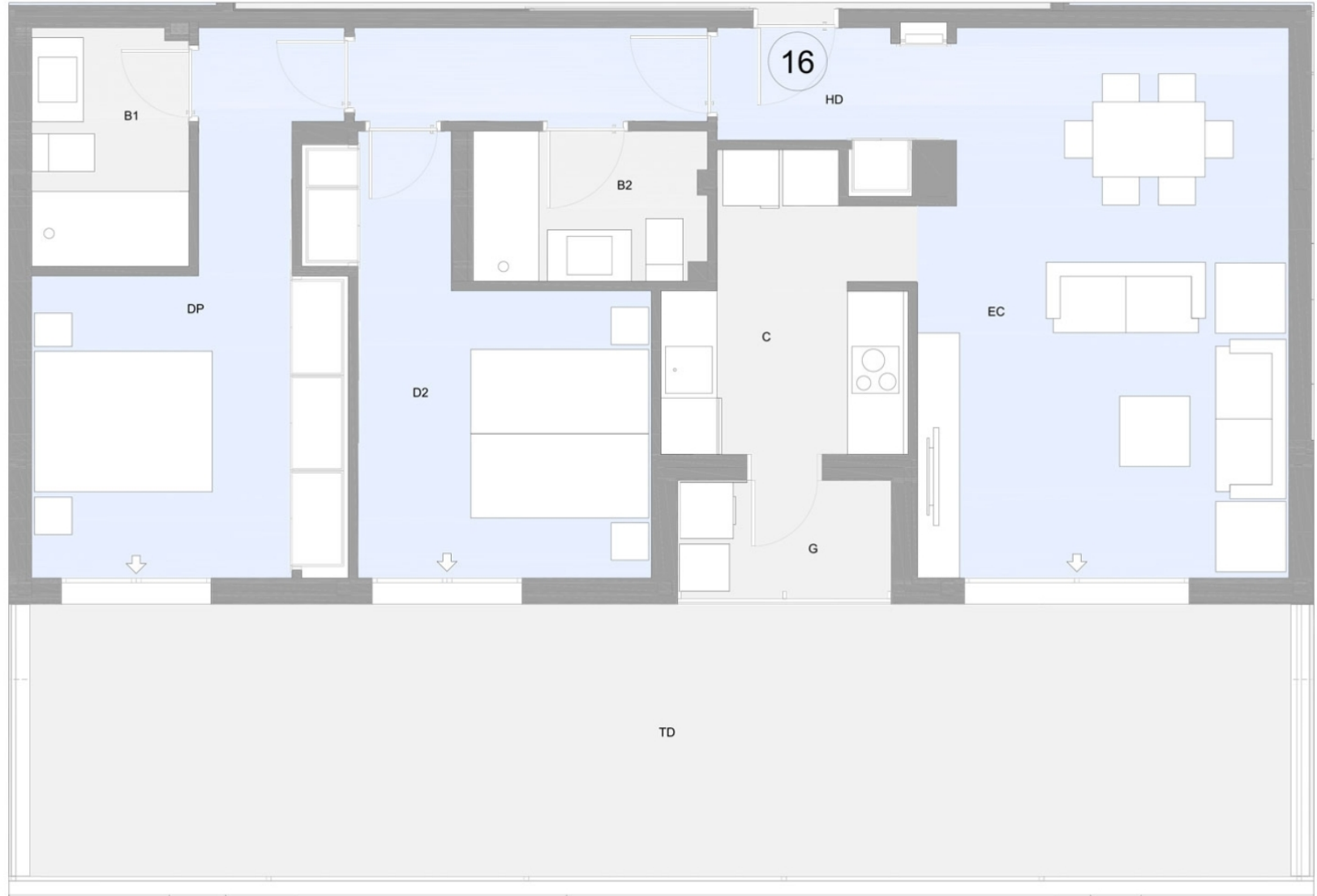
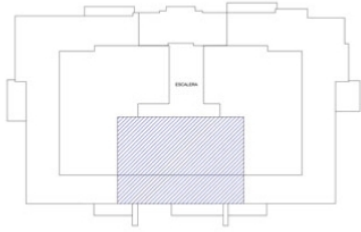


MORAGUESPONS  
MEDITERRANEAN HOUSES

C/ José de Espronceda nº 12  
Jávea



Ubicación de la vivienda  
Housing location



**CUADRO DE SUPERFICIES**  
TABLE OF AREAS

Superficie Útil Vivienda + Terraza Useful Area + Terrace	116,69 m <sup>2</sup>
Superficie Construida Vivienda + Terraza Building Plot Area + Terrace	127,72 m <sup>2</sup>
Superficie Construida + Comunes Building Plot Area + Common Spaces	92,92 m <sup>2</sup>
HD Hall acceso - Distribuidor / Access Hall	3,77 m <sup>2</sup>
EC Estar/ Comedor / Living, Dining Room	25,94 m <sup>2</sup>
C Cocina / Kitchen	7,25 m <sup>2</sup>
DP Dormitorio Principal / Master Bedroom	14,10 m <sup>2</sup>
D2 Dormitorio 2 / Bedroom 2	12,19 m <sup>2</sup>
B1 Baño 1 / Bathroom 1	4,28 m <sup>2</sup>
B2 Baño 2 / Bathroom 2	3,94 m <sup>2</sup>
TD Terraza Descubierta / Open Terrace	40,37 m <sup>2</sup>
G Galería / Gallery	2,89 m <sup>2</sup>

Vivienda / House: **16**

Planta / Floor: **SEGUNDA PLANTA**  
SECOND FLOOR

Escala / Scale: 0 1 2 3 4 5 m

\*El presente plano no es definitivo, va que ha sido elaborado conforme al Proyecto Básico del Edificio v. por tanto, TIMELESS PROPERTIES se reserva la facultad de incluir las modificaciones necesarias por exigencias técnicas v/o jurídicas u ordenadas por cualesquiera administraciones u organismo públicos, ajustándolos en todo





C/ Avda. Ausias March 13, Local 4,  
03730 Jávea, Alicante, Spain

+34 96 579 39 42  
+34 634 067 549

[info@moraguespons.es](mailto:info@moraguespons.es)  
[www.moraguespons.es](http://www.moraguespons.es)

L-V: 10:00-18:00  
S: 10:00-14:00

