



MORAGUESPONS
MEDITERRANEAN HOUSES

Terrain à vendre pour la construction de 30 maisons
VIEILLE VILLE, JÁVEA/XÀBIA - REF. S-016

 MORAGUESPONS
MEDITERRANEAN HOUSES

A vendre cette **parcelle aménagée** et prête à demander le **permis de construire**. Il y a deux parcelles avec un total de **2.959 mètres carrés** de terrain, sur lequel **30 maisons** peuvent être construites. Le prix des deux parcelles est de **2.700.000€**



924.000 €

1.013M² CONSTRUITS





MORAGUESPONS
MEDITERRANEAN HOUSES



MORAGUESPONS
MEDITERRANEAN HOUSES



MORAGUESPONS
MEDITERRANEAN HOUSES



MORAGUESPONS
MEDITERRANEAN HOUSES



MORAGUES PONS



MORAGUES PONS
MEDITERRANEAN HOUSES



MORAGUES PONS



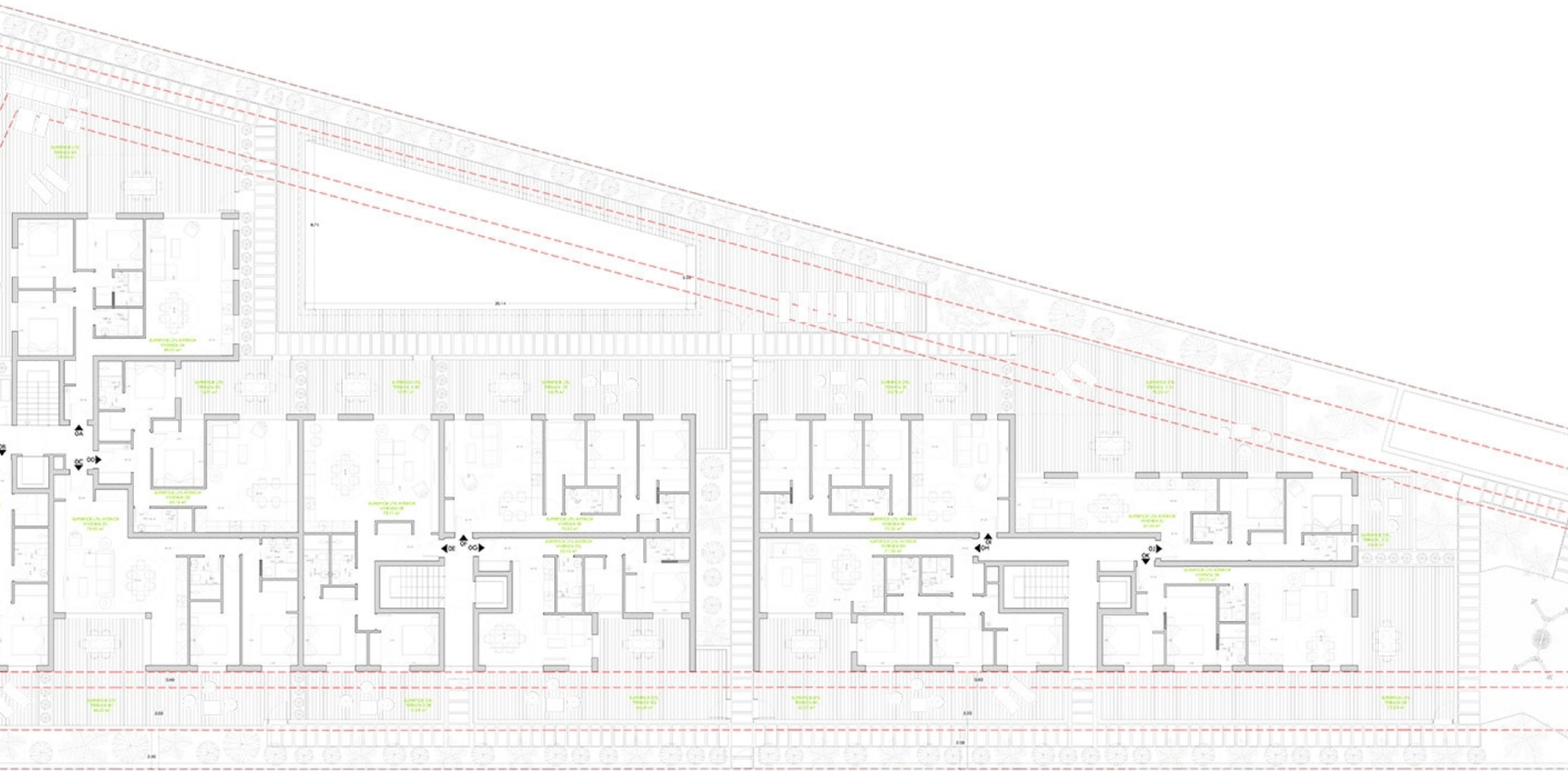
MORAGUES PONS
MEDITERRANEAN HOUSES

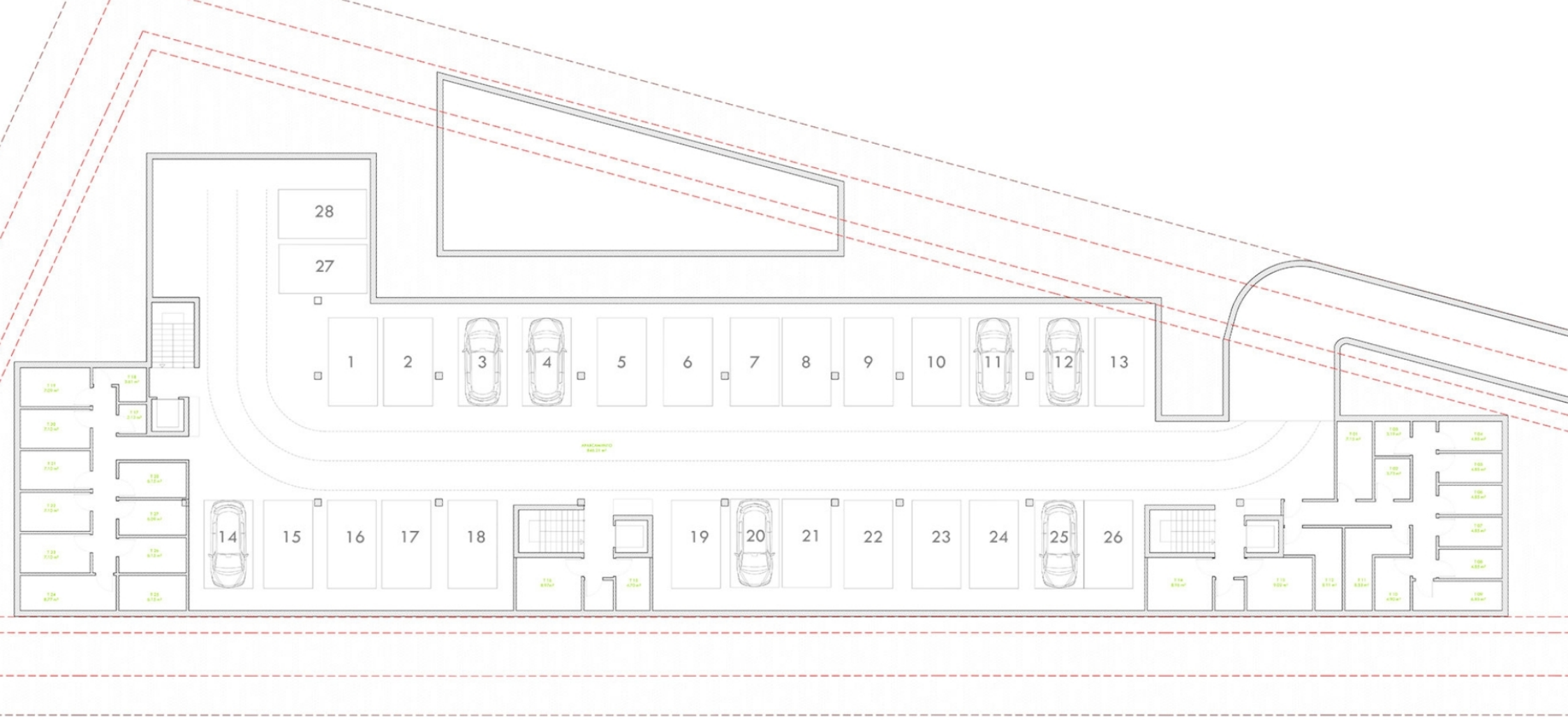


MORAGUES
MEDITERRANEAN HOUSES



MORAGUESPONS
MEDITERRANEAN HOUSES





SUPERFICIES ÚTILES (m2)

PLANTA P0:

Vivienda 0A (2 Dormitorios) Superficie Útil Interior: 80,52 m2 Terasa: 129,30 m2	Vivienda 0C (2 Dormitorios) Superficie Útil Interior: 78,11 m2 Terasa 1: 17,91 m2 Terasa 2: 17,06 m2	Vivienda 0F (2 Dormitorios) Superficie Útil Interior: 70,82 m2 Terasa 1: 42,79 m2	Vivienda 0G (2 Dormitorios) Superficie Útil Interior: 52,42 m2 Terasa 1: 46,69 m2	Vivienda 0H (2 Dormitorios) Superficie Útil Interior: 71,35 m2 Terasa 1: 52,27 m2	Vivienda 0I (2 Dormitorios) Superficie Útil Interior: 59,76 m2 Terasa 1: 34,76 m2	Vivienda 0J (2 Dormitorios) Superficie Útil Interior: 61,45 m2 Terasa 1: 79,35 m2 Terasa 2: 10,56 m2	Vivienda 0K (2 Dormitorios) Superficie Útil Interior: 59,71 m2 Terasa 1: 72,03 m2
--	---	---	---	---	---	---	---

PLANTA P1:

Vivienda 1A (2 Dormitorios) Superficie Útil Interior: 80,52 m2 Terasa 1: 22,12 m2 Terasa 2: 21,02 m2	Vivienda 1E (2 Dormitorios) Superficie Útil Interior: 78,11 m2 Terasa 1: 19,33 m2	Vivienda 1H (2 Dormitorios) Superficie Útil Interior: 72,06 m2 Terasa 1: 33,56 m2	Vivienda 1J (2 Dormitorios) Superficie Útil Interior: 61,45 m2 Terasa 1: 27,12 m2 Terasa 2: 10,66 m2	Vivienda 1I (2 Dormitorios) Superficie Útil Interior: 70,82 m2 Terasa 1: 35,87 m2	Vivienda 1F (2 Dormitorios) Superficie Útil Interior: 59,76 m2 Terasa 1: 35,87 m2	Vivienda 1G (2 Dormitorios) Superficie Útil Interior: 78,05 m2 Terasa 1: 15,85 m2	Vivienda 1D (2 Dormitorios) Superficie Útil Interior: 63,46 m2 Terasa 1: 16,09 m2
---	---	---	---	---	---	---	---

PLANTA P2:

Vivienda 2A (2 Dormitorios) Superficie Útil Interior: 63,60 m2 Terasa 1: 66,30 m2 Terasa 2: 17,98 m2	Vivienda 2C (2 Dormitorios) Superficie Útil Interior: 104,20 m2 Terasa 1: 33,82 m2 Terasa 2: 17,98 m2	Vivienda 2E (2 Dormitorios) Superficie Útil Interior: 76,72 m2 Terasa 1: 66,31 m2 Terasa 2: 22,06 m2
---	--	---

SUPERFICIES CONSTRUIDAS (m2)

PLANTA P0: Superficie Construida: 1.277,98 m2 Superficie Computable: 0,00 m2	PLANTA P1: Superficie Construida: 1.350,03 m2 Superficie Computable: 1.135,44 m2	PLANTA P2: Superficie Construida: 585,99 m2 Superficie Computable: 585,99 m2
TOTAL SUP. CONSTRUIDA: 4.444,03 m2	TOTAL SUP. COMPUTABLE: 2.856,89 m2	SUP. COMPUTABLE PERMITIDA: 2.862,26 m2

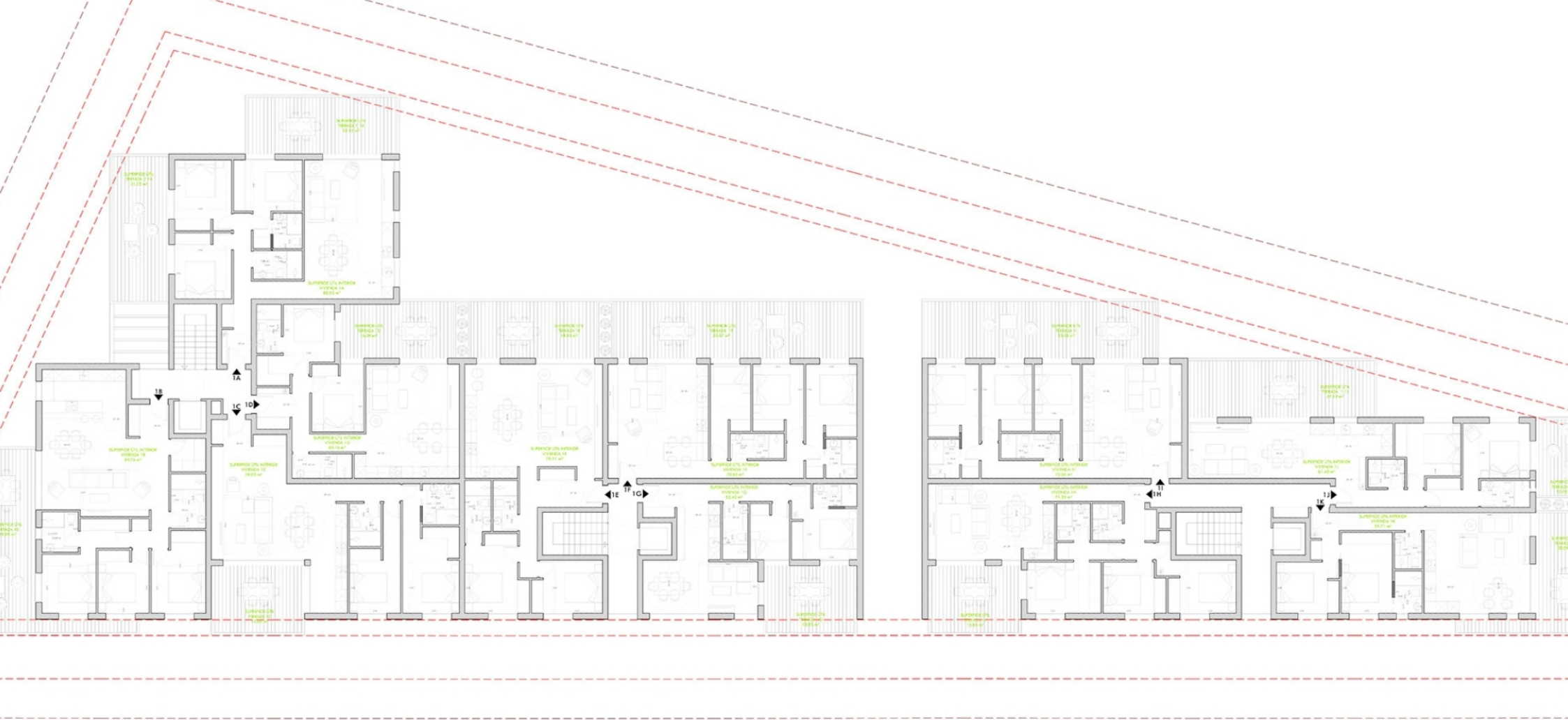
SINGULAR Situación de Urbanización
 ARQUITECTO: JOSÉ MORAGUES PUIG
 MORAGUES PUIG - I.S. 1420

ANTEPROYECTO PARA LA CONSTRUCCIÓN DE UN EDIFICIO DE 28 VIVIENDAS CON PISCINA Y GARAJE

SITUACIÓN
 C/1 TAPES, 03730 JAVEA (VALENCIA)

CLIENTE

RESP. PROYECTO: SARA MARTEL
TÍTULO DEL PLANO:
 01 - AN.TA. - PLANTA P0



SUPERFICIES ÚTILES (m2)

PLANTA P0:

Vivienda 0A (2 Dormitorios) Superficie Útil Interior: 80,52 m ² Terraza 1: 129,30 m ²	Vivienda 0E (2 Dormitorios) Superficie Útil Interior: 78,11 m ² Terraza 1: 17,91 m ² Terraza 2: 17,09 m ²	Vivienda 0H (2 Dormitorios) Superficie Útil Interior: 78,11 m ² Terraza 1: 92,27 m ²
Vivienda 0B (3 Dormitorios) Superficie Útil Interior: 89,76 m ² Terraza 1: 78,34 m ²	Vivienda 0F (3 Dormitorios) Superficie Útil Interior: 70,82 m ² Terraza 1: 42,79 m ²	Vivienda 0I (3 Dormitorios) Superficie Útil Interior: 72,59 m ² Terraza 1: 34,70 m ²
Vivienda 0C (2 Dormitorios) Superficie Útil Interior: 78,05 m ² Terraza 1: 45,53 m ²	Vivienda 0G (2 Dormitorios) Superficie Útil Interior: 52,42 m ² Terraza 1: 48,09 m ²	Vivienda 0J (2 Dormitorios) Superficie Útil Interior: 61,45 m ² Terraza 1: 79,35 m ² Terraza 2: 10,56 m ²
Vivienda 0D (2 Dormitorios) Superficie Útil Interior: 65,48 m ² Terraza 1: 15,91 m ²	Vivienda 0K (2 Dormitorios) Superficie Útil Interior: 59,71 m ² Terraza 1: 72,03 m ²	Vivienda 0L (2 Dormitorios) Superficie Útil Interior: 59,71 m ² Terraza 1: 72,03 m ²

PLANTA P1:

Vivienda 1A (3 Dormitorios) Superficie Útil Interior: 80,52 m ² Terraza 1: 22,32 m ² Terraza 2: 21,02 m ²	Vivienda 1E (2 Dormitorios) Superficie Útil Interior: 78,11 m ² Terraza 1: 18,33 m ²	Vivienda 1H (2 Dormitorios) Superficie Útil Interior: 71,35 m ² Terraza 1: 15,60 m ²
Vivienda 1B (3 Dormitorios) Superficie Útil Interior: 89,76 m ² Terraza 1: 29,99 m ²	Vivienda 1F (3 Dormitorios) Superficie Útil Interior: 70,82 m ² Terraza 1: 35,87 m ²	Vivienda 1I (3 Dormitorios) Superficie Útil Interior: 72,06 m ² Terraza 1: 33,58 m ²
Vivienda 1C (2 Dormitorios) Superficie Útil Interior: 78,05 m ² Terraza 1: 15,05 m ²	Vivienda 1G (2 Dormitorios) Superficie Útil Interior: 52,42 m ² Terraza 1: 15,95 m ²	Vivienda 1J (2 Dormitorios) Superficie Útil Interior: 61,45 m ² Terraza 1: 27,12 m ² Terraza 2: 10,90 m ²
Vivienda 1D (2 Dormitorios) Superficie Útil Interior: 65,48 m ² Terraza 1: 16,09 m ²	Vivienda 1K (2 Dormitorios) Superficie Útil Interior: 59,71 m ² Terraza 1: 20,09 m ²	Vivienda 1L (2 Dormitorios) Superficie Útil Interior: 59,71 m ² Terraza 1: 20,09 m ²

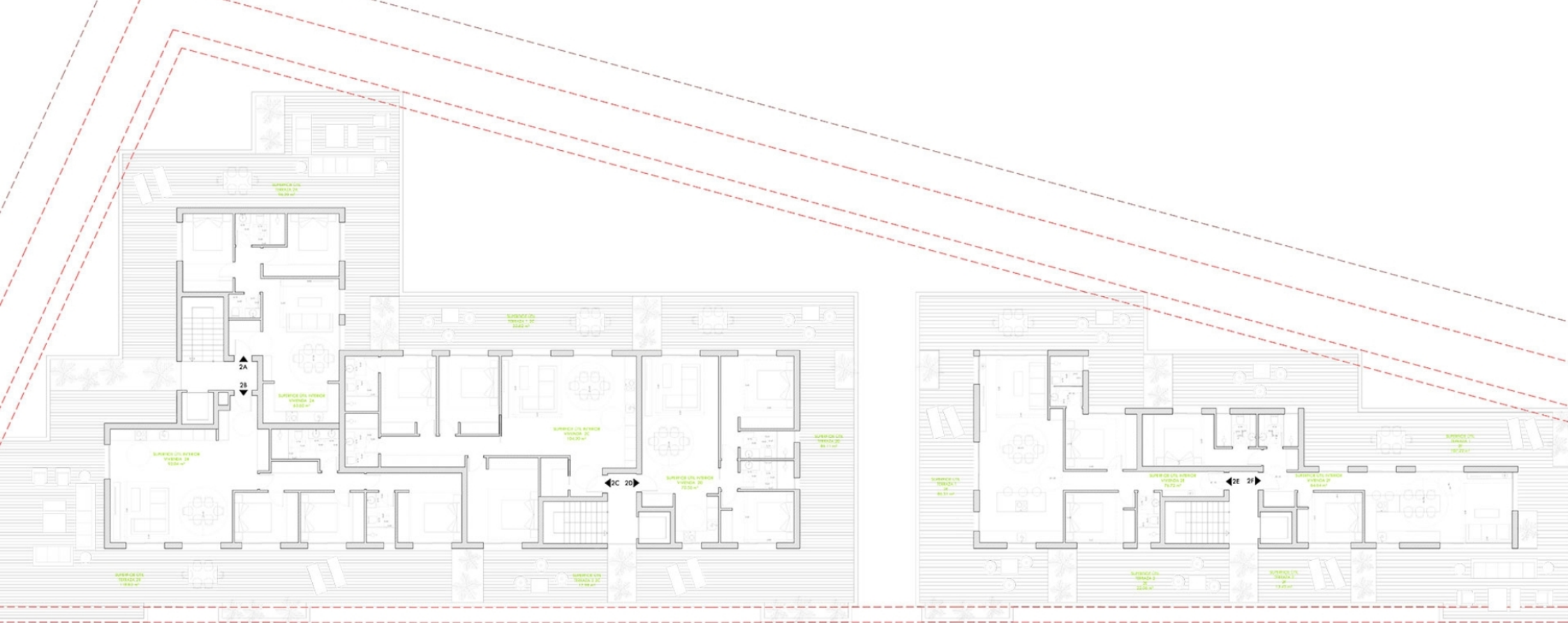
PLANTA P2:

Vivienda 2A (3 Dormitorios) Superficie Útil Interior: 63,60 m ² Terraza 1: 96,20 m ² Terraza 2: 17,98 m ²	Vivienda 2C (3 Dormitorios) Superficie Útil Interior: 104,20 m ² Terraza 1: 33,82 m ² Terraza 2: 17,98 m ²	Vivienda 2E (2 Dormitorios) Superficie Útil Interior: 75,72 m ² Terraza 1: 65,31 m ² Terraza 2: 22,08 m ²
---	--	---

SUPERFICIES CONSTRUIDAS (m2)

PLANTA P0: Superficie Construida: 1.277,98 m ² Superficie Computable: 0,00 m ²	PLANTA P1: Superficie Construida: 1.200,03 m ² Superficie Computable: 1.132,44 m ²	PLANTA P2: Superficie Construida: 565,98 m ² Superficie Computable: 565,98 m ²
TOTAL SUP. CONSTRUIDA: 4.444,03 M2	TOTAL SUP. COMPUTABLE: 2.896,46 M2	SUP. COMPUTABLE PERMITIDA: 2.862,25 M2

SINGULAR estudio de arquitectura
 ARQUITECTO: JOSÉ MORAGUES PONS
 MORAGUES PONS, S.L.
 ANTEPROYECTO PARA LA CONSTRUCCIÓN DE UN EDIFICIO DE 26 VIVIENDAS: PISCINA Y GARAJE
 SITUACIÓN: C/TA. JAVIER JAUCANTE
 CLIENTE: BESP. PROYECTO: SARA MARTEL
 TÍTULO DEL PLANO: PLANTA PRIMERA



SUPERFICIES ÚTILES (m2)

PLANTA P0:

Vivienda 04 (2 Dormitorios) Superficie Útil Interior: 80,32 m2 Terraza 1: 129,30 m2 Terraza 2: 17,09 m2	Vivienda 05 (2 Dormitorios) Superficie Útil Interior: 78,11 m2 Terraza 1: 17,91 m2 Terraza 2: 17,09 m2	Vivienda 06 (2 Dormitorios) Superficie Útil Interior: 71,35 m2 Terraza 1: 52,27 m2	Vivienda 07 (2 Dormitorios) Superficie Útil Interior: 72,06 m2 Terraza 1: 34,78 m2	Vivienda 08 (2 Dormitorios) Superficie Útil Interior: 70,82 m2 Terraza 1: 42,79 m2	Vivienda 09 (2 Dormitorios) Superficie Útil Interior: 78,05 m2 Terraza 1: 46,53 m2	Vivienda 10 (2 Dormitorios) Superficie Útil Interior: 52,42 m2 Terraza 1: 46,69 m2	Vivienda 11 (2 Dormitorios) Superficie Útil Interior: 61,45 m2 Terraza 1: 79,35 m2 Terraza 2: 10,56 m2	Vivienda 12 (2 Dormitorios) Superficie Útil Interior: 58,71 m2 Terraza 1: 72,03 m2
---	--	---	---	---	---	---	--	---

PLANTA P1:

Vivienda 13 (2 Dormitorios) Superficie Útil Interior: 80,92 m2 Terraza 1: 22,12 m2 Terraza 2: 21,02 m2	Vivienda 14 (2 Dormitorios) Superficie Útil Interior: 78,11 m2 Terraza 1: 18,33 m2	Vivienda 15 (2 Dormitorios) Superficie Útil Interior: 71,35 m2 Terraza 1: 15,65 m2	Vivienda 16 (2 Dormitorios) Superficie Útil Interior: 70,82 m2 Terraza 1: 35,87 m2	Vivienda 17 (2 Dormitorios) Superficie Útil Interior: 72,06 m2 Terraza 1: 33,58 m2	Vivienda 18 (2 Dormitorios) Superficie Útil Interior: 61,45 m2 Terraza 1: 27,12 m2 Terraza 2: 10,98 m2	Vivienda 19 (2 Dormitorios) Superficie Útil Interior: 58,71 m2 Terraza 1: 20,09 m2
--	---	---	---	---	--	---

PLANTA P2:

Vivienda 20 (2 Dormitorios) Superficie Útil Interior: 63,80 m2 Terraza 1: 96,20 m2	Vivienda 21 (2 Dormitorios) Superficie Útil Interior: 104,20 m2 Terraza 1: 33,82 m2 Terraza 2: 17,98 m2	Vivienda 22 (2 Dormitorios) Superficie Útil Interior: 76,72 m2 Terraza 1: 66,29 m2 Terraza 2: 22,05 m2	Vivienda 23 (2 Dormitorios) Superficie Útil Interior: 93,04 m2 Terraza 1: 118,83 m2	Vivienda 24 (2 Dormitorios) Superficie Útil Interior: 70,55 m2 Terraza 1: 86,11 m2	Vivienda 25 (2 Dormitorios) Superficie Útil Interior: 64,64 m2 Terraza 1: 107,25 m2
---	---	--	--	---	--

SUPERFICIES CONSTRUIDAS (m2)

PLANTA P0: Superficie Construida: 1.277,88 m2 Superficie Computable: 6,00 m2	PLANTA P1: Superficie Construida: 1.290,03 m2 Superficie Computable: 1.135,44 m2	PLANTA P2: Superficie Construida: 585,98 m2 Superficie Computable: 585,98 m2	TOTAL SUP. CONSTRUIDA: 4.444,02 m2 TOTAL SUP. COMPUTABLE: 2.956,99 m2 SUP. COMPUTABLE PERMITIDA: 2.962,25 m2
---	---	---	---

SINGULAR studio
C/la Marina, 10 - 03010 Sagunto (Valencia)
91 88 88 88
ARQUITECTO
D.º JOSÉ RODRIGUEZ PUGA
RODRIGUEZ PUGA s.l.p.a.

ANTEPROYECTO PARA LA CONSTRUCCIÓN DE UN EDIFICIO DE 28 VIVIENDAS CON PISCINA Y GARAJE

SITUACIÓN
CN TAPIS, 03730 JAVISA (VALENCIA)

CLIENTE

RESP. PROYECTO: SARA MARÍ (GRUPO)
TÍTULO DEL PLANO: PLANTA SEGUNDA

ESCALA: 1/700



C/ Avda. Ausias March 13, Local 4,
03730 Jávea, Alicante, Spain

+34 96 579 39 42
+34 634 067 549

info@moraguespons.es
www.moraguespons.es

L-V: 10:00-18:00
S: 10:00-14:00

