



Villa de luxe à Moraira avec vue sur la mer

TEULADA - MORAIRA - REF. V-125



MORAGUESPONS  
MEDITERRANEAN HOUSES

La Villa Kabul est située à quelques mètres de la mer. Dans un environnement résidentiel calme et entouré d'une végétation qui inonde l'horizon de vert. Son design avant-gardiste offre différents modèles de logements. Cette villa de luxe est répartie sur 3 étages avec 4 chambres et 4 salles de bains et offre une vue incroyable sur la mer et les montagnes boisées de Moraira. Le propriétaire a à sa disposition un parking souterrain, une piscine extérieure et plus de 150m<sup>2</sup> de magnifiques terrasses... Cette villa a été conçue pour vivre dans le plus pur style méditerranéen. Cette propriété donne sur le jardin-terrasse-piscine, offrant des vues sur un espace vert récréatif et la détente que transmettent les reflets du soleil sur l'eau.



1.450.000 €

560M<sup>2</sup> CONSTRUITS

940M<sup>2</sup> DE TERRAIN

4 CHAMBRES

4 SALLES DE BAINS

VUES À LA MER

PISCINE

JARDIN

TERRASSE

GARAGE

DÉBARRAS







MORAGUE



MORAGUESPONS  
MEDITERRANEAN HOUSES







MORAGUE



MORAGUESPONS  
MEDITERRANEAN HOUSES

# VILLA KBL1

MORAIRA

## PLANTA BAJA

Vivienda	202.40m <sup>2</sup>
Porche	25.76m <sup>2</sup>
Voladizo	5.55m <sup>2</sup>

Terraza	105.98m <sup>2</sup>
Piscina	40.00m <sup>2</sup>

## PLANTA ALTA

Vivienda	59.13m <sup>2</sup>
Voladizo	4.20m <sup>2</sup>

Terraza	47.22m <sup>2</sup>
---------	---------------------

## PLANTA SÓTANO

Vivienda	61.02m <sup>2</sup>
Garaje	40.45m <sup>2</sup>
Depuradora	7.10m <sup>2</sup>

EMPLAZAMIENTO



MORAGUESPONS  
MEDITERRANEAN HOUSES



# VILLA K B L 1

MORAIRA

## PLANTA BAJA

Vivienda	202.40m <sup>2</sup>
Porche	25.76m <sup>2</sup>
Voladizo	5.55m <sup>2</sup>

Terraza	105.98m <sup>2</sup>
Piscina	40.00m <sup>2</sup>

## PLANTA ALTA

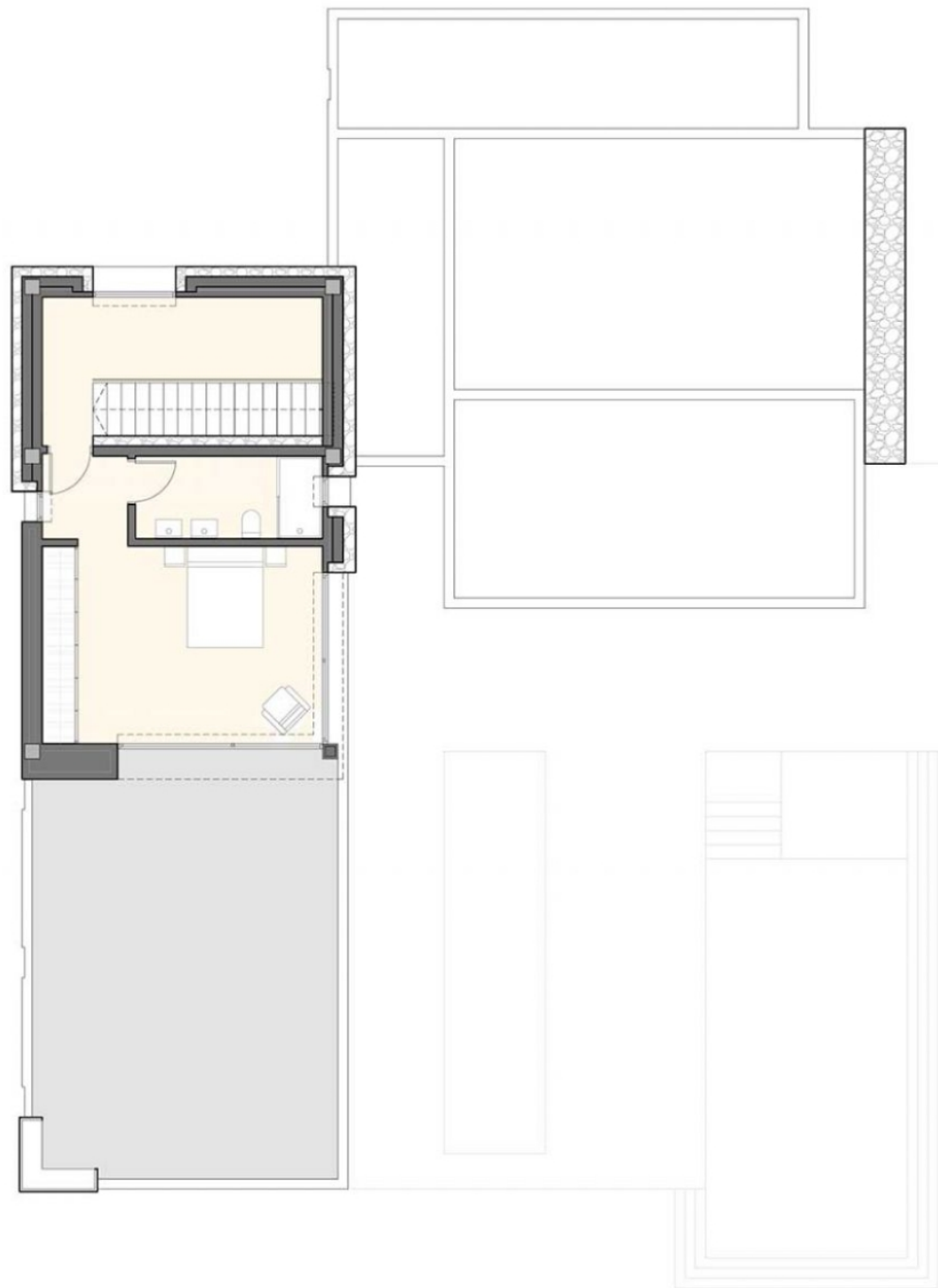
Vivienda	59.13m <sup>2</sup>
Voladizo	4.20m <sup>2</sup>

Terraza	47.22m <sup>2</sup>
---------	---------------------

## PLANTA SÓTANO

Vivienda	61.02m <sup>2</sup>
Garaje	40.45m <sup>2</sup>
Depuradora	7.10m <sup>2</sup>

PLANTA ALTA



# VILLA KBL 1

MORAIRA

## PLANTA BAJA

Vivienda	202.40m <sup>2</sup>
Porche	25.76m <sup>2</sup>
Voladizo	5.55m <sup>2</sup>

Terraza	105.98m <sup>2</sup>
Piscina	40.00m <sup>2</sup>

## PLANTA ALTA

Vivienda	59.13m <sup>2</sup>
Voladizo	4.20m <sup>2</sup>

Terraza	47.22m <sup>2</sup>
---------	---------------------

## PLANTA SÓTANO

Vivienda	61.02m <sup>2</sup>
Garaje	40.45m <sup>2</sup>
Depuradora	7.10m <sup>2</sup>

PLANTA BAJA



MORAGUESPONS  
MEDITERRANEAN HOUSES

# VILLA KBL1

MORAIRA

## PLANTA BAJA

Vivienda	202.40m <sup>2</sup>
Porche	25.76m <sup>2</sup>
Voladizo	5.55m <sup>2</sup>

Terraza	105.98m <sup>2</sup>
Piscina	40.00m <sup>2</sup>

## PLANTA ALTA

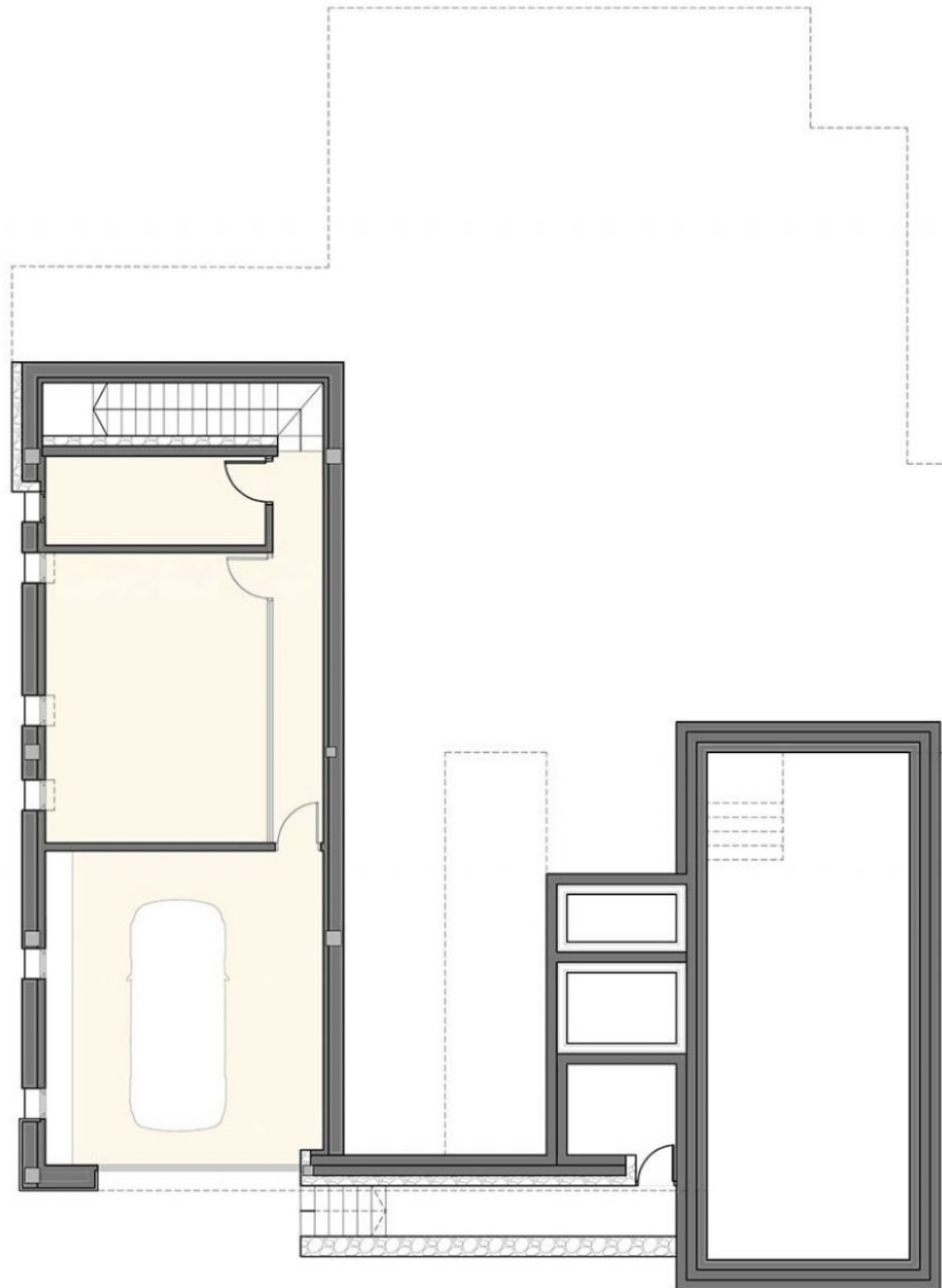
Vivienda	59.13m <sup>2</sup>
Voladizo	4.20m <sup>2</sup>

Terraza	47.22m <sup>2</sup>
---------	---------------------

## PLANTA SÓTANO

Vivienda	61.02m <sup>2</sup>
Garaje	40.45m <sup>2</sup>
Depuradora	7.10m <sup>2</sup>

PLANTA SÓTANO





C/ Avda. Ausias March 13, Local 4,  
03730 Jávea, Alicante, Spain

+34 96 579 39 42  
+34 634 067 549

[info@moraguespons.es](mailto:info@moraguespons.es)  
[www.moraguespons.es](http://www.moraguespons.es)

L-V: 10:00-18:00  
S: 10:00-14:00

