



Bajo de obra nueva en construcción en la playa del arenal de Jávea  
MONTAÑAR - EL ARENAL, JÁVEA/XÀBIA - REF. A0-A



MORAGUESPONS  
MEDITERRANEAN HOUSES

La Bardisa , residencial ya en construcción, situado en el arenal, a pocos metros de la playa del arenal y a tan solo 10 minutos andando de Cala Blanca, uno de los lugares más espectaculares de Jávea. Consta un total de 23 viviendas de 3 y 2 habitaciones, distribuidos en plantas bajas con un amplio jardín privado de 144.44 metros cuadrados, primeras plantas, segundas plantas y áticos, La Bardisa, es un residencial con amplias zonas comunes.



Así mismo el residencial La Bardisa nos ofrece amplias plazas de parking con el trastero incluidos en el precio. Las viviendas tienen una carpintería exterior de aluminio con rotura de puente térmico y acabado lacado. También las puertas de superficie completa, macizas y lisas, tienen un acabado de laca blanca rota con sello AITIM. La hoja de tablero tiene virutas de MDF. Los armarios con puertas macizas de 19 mm, lisas, hasta el techo, lacadas en blanco roto. Interior de tablero laminado con acabado textil. Interior de los armarios con barra, estante superior y cajonera y/o zapatero inferior. Tiradores cilíndricos con acabado en níquel satinado. También la casa contiene video portero, climatización, agua caliente doméstica, dicha agua se producirá con un acumulador compacto con bomba de calor bomba de calor, utilizando el aire interior que se extrae como aire de condensación, para cumplir las condiciones de renovación del aire.

122M<sup>2</sup> CONSTRUIDOS

3 HABITACIONES

2 BAÑOS

PISCINA

JARDÍN

TERRAZA

GARAJE

TRASTERO









MEDITERRANEAN HOUSES



MORAGUESPONS  
MEDITERRANEAN HOUSES









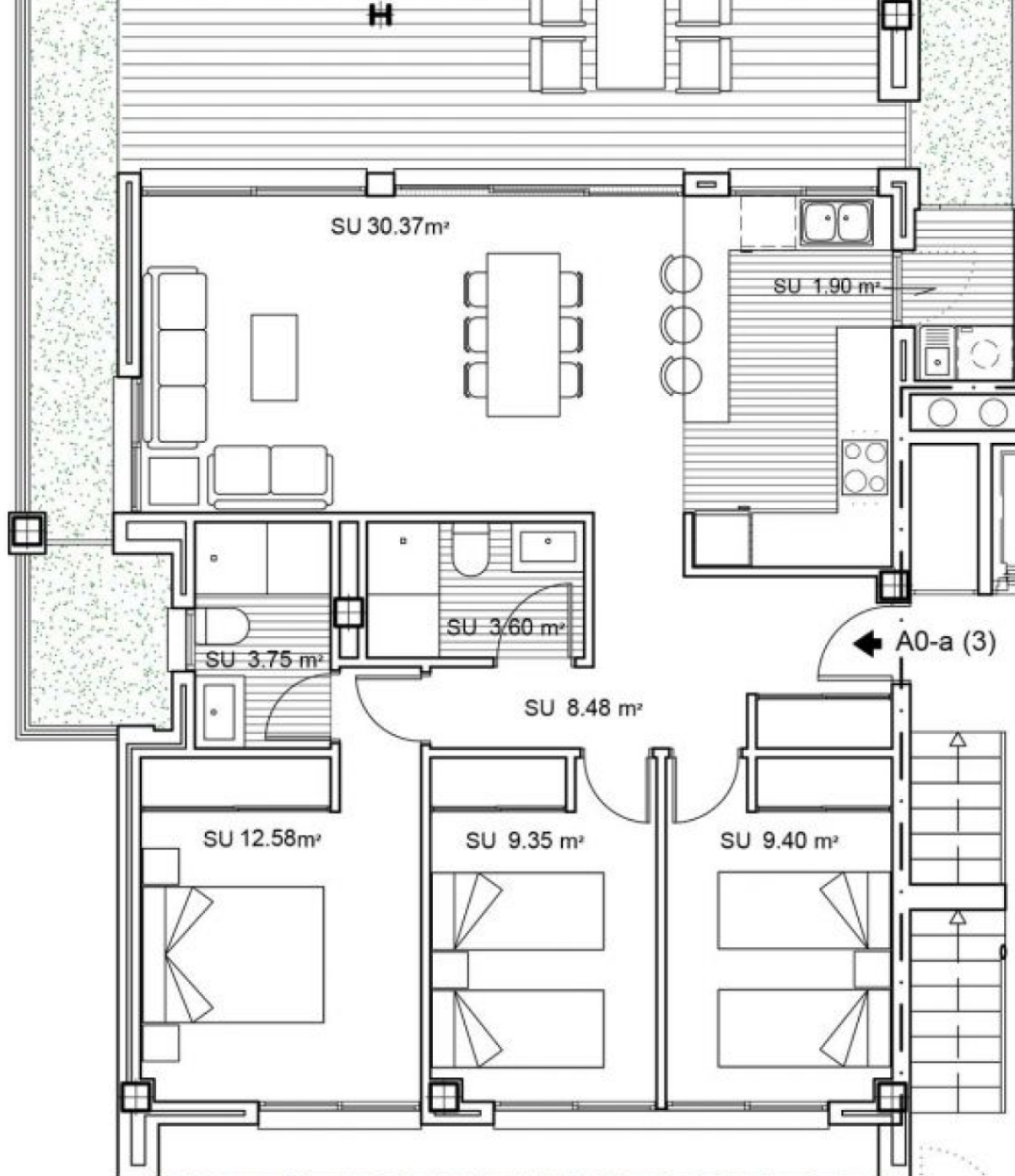


MEDITERRANEAN HOUSES



MORAGUESPONS  
MEDITERRANEAN HOUSES





**MORAGUESPONS**  
MEDITERRANEAN HOUSES

**VIVIENDA A0-a (3)**



**MORAGUESPONS**  
MEDITERRANEAN HOUSES



C/ Avda. Ausias March 13, Local 4,  
03730 Jávea, Alicante, Spain

+34 96 579 39 42  
+34 634 067 549

[info@moraguespons.es](mailto:info@moraguespons.es)  
[www.moraguespons.es](http://www.moraguespons.es)

L-V: 10:00-18:00  
S: 10:00-14:00

