



Villa de lujo en Moraira con vistas al mar

TEULADA - MORAIRA - REF. V-125



MORAGUESPONS
MEDITERRANEAN HOUSES

Villa Kabul se sitúa a escasos metros del mar. En un entorno residencial tranquilo y rodeado de una vegetación que inunda de verde el horizonte. Su diseño vanguardista ofrece modelos diferentes de vivienda. Esta villa de lujo está dividida en 3 plantas con 4 dormitorios y 4 baños y ofrece unas increíbles vistas al mar y las montañas boscosas de Moraira. El propietario tiene a su disposición un aparcamiento subterráneo, una piscina exterior y más de 150m² de magníficas terrazas. Esta villa ha nacido concebido para vivir al más puro estilo mediterráneo. Esta vivienda vualca a su terraza-jardín-piscina, ofreciendo unas vistas a una zona verde de esparcimiento y al relax que transmiten los reflejos del sol sobre el agua.



1.450.000 €

560M² CONSTRUIDOS

940M² PARCELA

4 HABITACIONES

4 BAÑOS

VISTAS AL MAR

PISCINA

JARDÍN

TERRAZA

GARAJE

TRASTERO







MORAGUE







MORAGUE



MORAGUESPONS
MEDITERRANEAN HOUSES

VILLA K B L 1

MORAIRA

PLANTA BAJA

Vivienda	202.40m ²
Porche	25.76m ²
Voladizo	5.55m ²

Terraza	105.98m ²
Piscina	40.00m ²

PLANTA ALTA

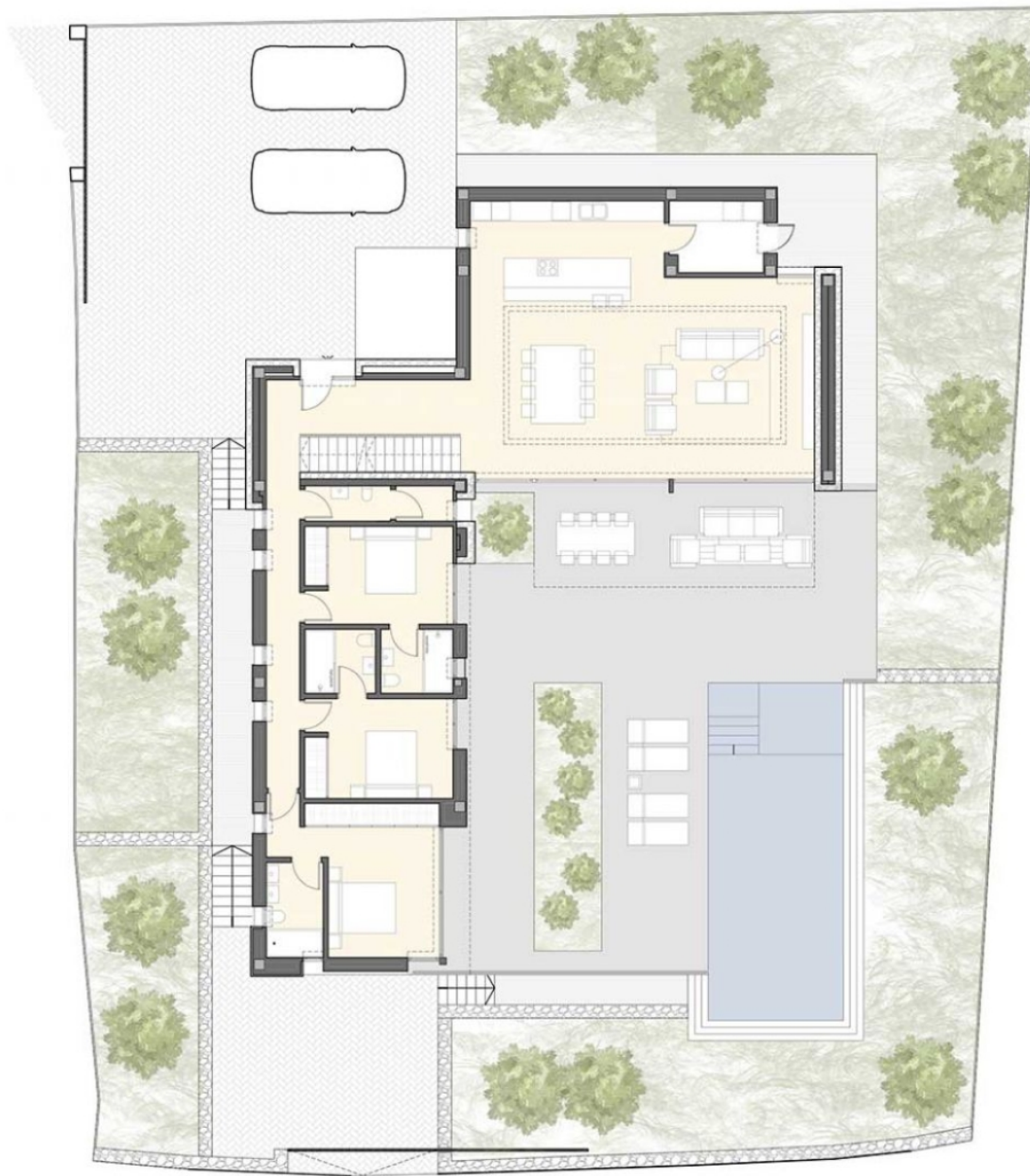
Vivienda	59.13m ²
Voladizo	4.20m ²

Terraza	47.22m ²
---------	---------------------

PLANTA SÓTANO

Vivienda	61.02m ²
Garaje	40.45m ²
Depuradora	7.10m ²

EMPLAZAMIENTO



MORAGUESPONS
MEDITERRANEAN HOUSES

VILLA KBL1

MORAIRA

PLANTA BAJA

Vivienda	202.40m ²
Porche	25.76m ²
Voladizo	5.55m ²

Terraza	105.98m ²
Piscina	40.00m ²

PLANTA ALTA

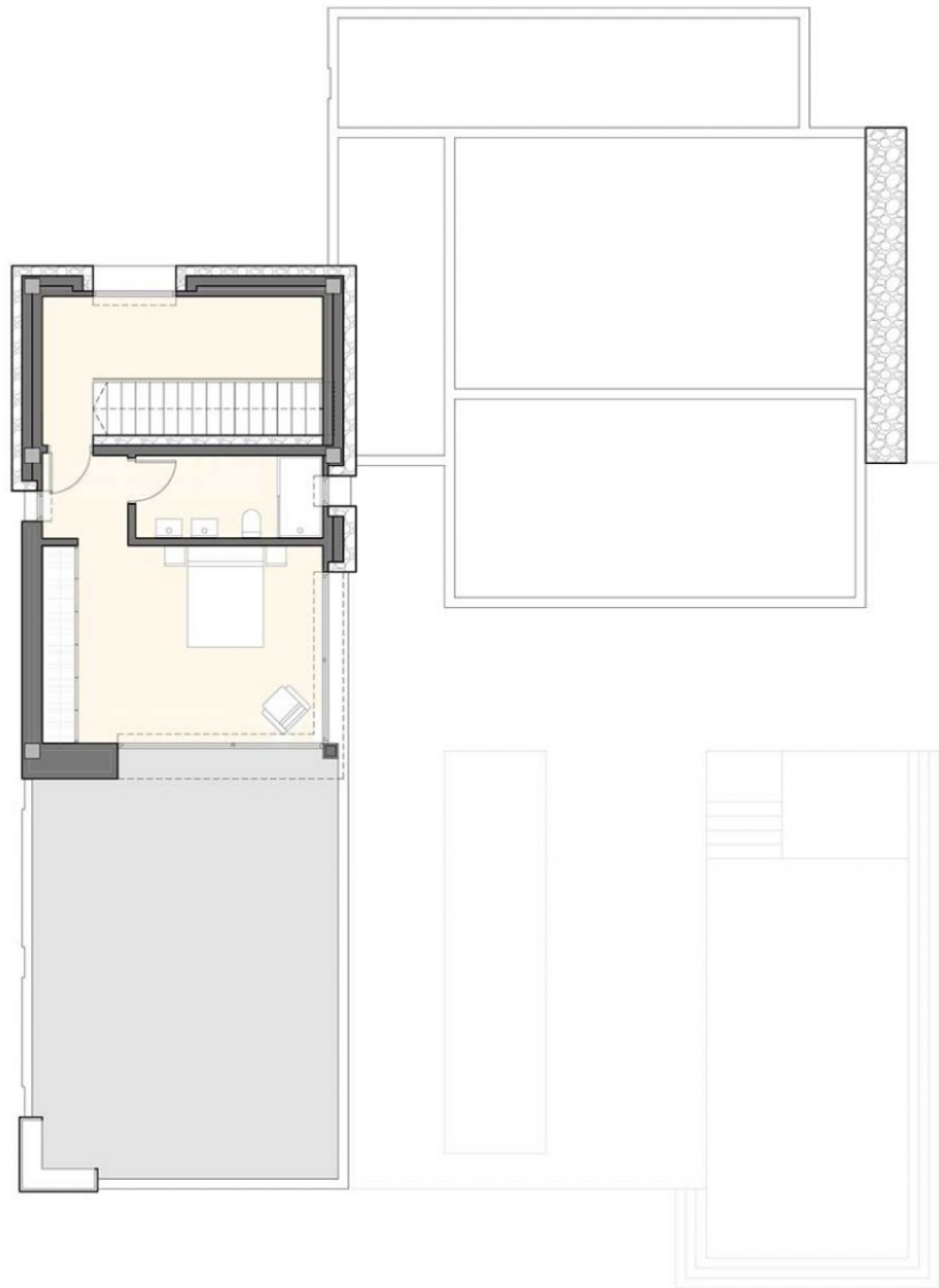
Vivienda	59.13m ²
Voladizo	4.20m ²

Terraza	47.22m ²
---------	---------------------

PLANTA SÓTANO

Vivienda	61.02m ²
Garaje	40.45m ²
Depuradora	7.10m ²

PLANTA ALTA



VILLA KBL 1

MORAIRA

PLANTA BAJA

Vivienda	202.40m ²
Porche	25.76m ²
Voladizo	5.55m ²

Terraza	105.98m ²
Piscina	40.00m ²

PLANTA ALTA

Vivienda	59.13m ²
Voladizo	4.20m ²

Terraza	47.22m ²
---------	---------------------

PLANTA SÓTANO

Vivienda	61.02m ²
Garaje	40.45m ²
Depuradora	7.10m ²

PLANTA BAJA



MORAGUESPONS
MEDITERRANEAN HOUSES

VILLA KBL1

MORAIRA

PLANTA BAJA

Vivienda	202.40m ²
Porche	25.76m ²
Voladizo	5.55m ²

Terraza	105.98m ²
Piscina	40.00m ²

PLANTA ALTA

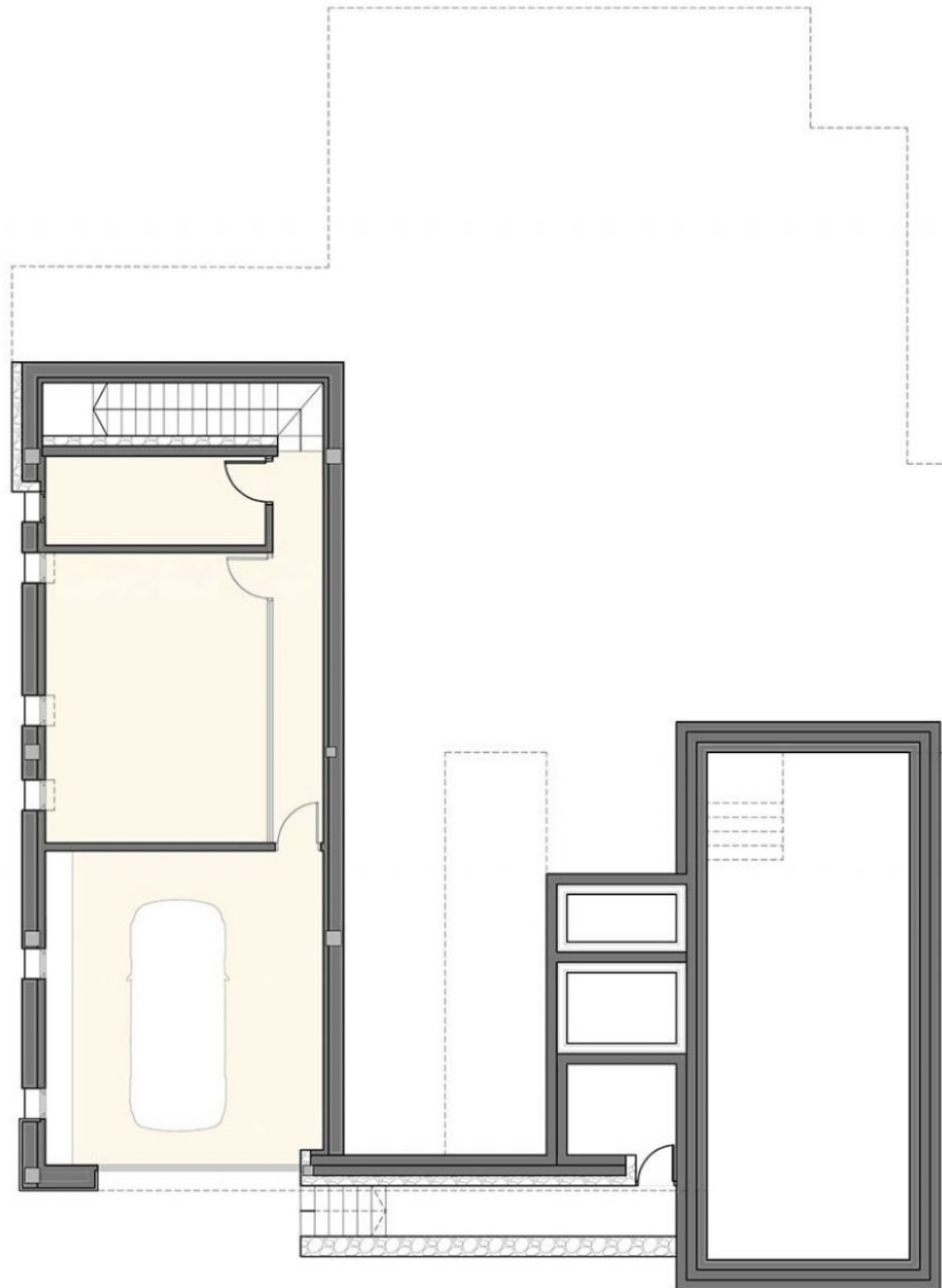
Vivienda	59.13m ²
Voladizo	4.20m ²

Terraza	47.22m ²
---------	---------------------

PLANTA SÓTANO

Vivienda	61.02m ²
Garaje	40.45m ²
Depuradora	7.10m ²

PLANTA SÓTANO





C/ Avda. Ausias March 13, Local 4,
03730 Jávea, Alicante, Spain

+34 96 579 39 42
+34 634 067 549

info@moraguespons.es
www.moraguespons.es

L-V: 10:00-18:00
S: 10:00-14:00

